

GEODETICKÉ ÚDAJE

Výpis z databáze Železničního bodového pole

Databáze: **szgdb** ----- Umístěná v: szg0000plznt180.szg.szdc.cz : 5432

Pracoviště: **SŽG, pracoviště Praha** - 19. 10. 2020 12:20:09 - Hanuš, Jiří

!!! NEŘÍZENÁ KOPIE !!!

str. 1/8

Traťový úsek: **0742** Středokluky (včetně) - Podlešín (mimo)
Definiční úsek: **08** FM ČESKÁ Tuchoměřice - Noutonice
Číslo bodu: **3050** km: **30,033** Katastrální území: Tuchoměřice

Souřadnice JTSK

Y = 752089,792

X = 1035571,760

Nadm. výška 331,676

Souřadnice ETRS89

Latitude N 50°8'32.21625"

Longitude E 14°16'42.38302"

El. High 376.645

Výškový systém: Bpv

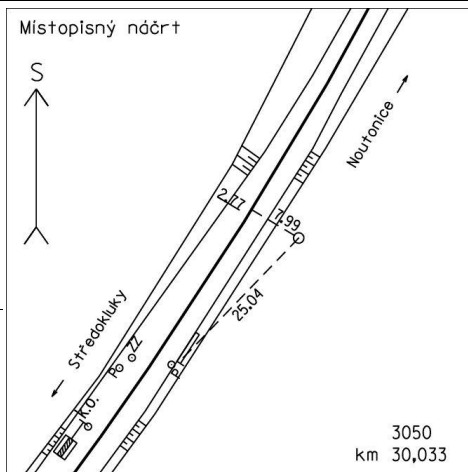
Typ určení výšky: Nivelací

Typ určení bodu: GNSS

Třída přesnosti: 1

Splnění TKP: ANO

Druh stabilizace: M2



Poznámka: kámen M2 s křížkem + OTZ: ETRF 2000
Vyhotovil: SŽG Praha, pracoviště Praha
Platnost (od – do): 11. 11. 2016 -
Transformační klíč: 0742-Středokluky-Noutonice (TRK20742027036)
Původ bodu: G90272C29102

Traťový úsek: **0742** Středokluky (včetně) - Podlešín (mimo)
Definiční úsek: **08** FM ČESKÁ Tuchoměřice - Noutonice
Číslo bodu: **3051** km: **30,180** Katastrální území: Lichoceves

Souřadnice JTSK

Y = 752023,127

X = 1035406,600

Nadm. výška 328,661

Souřadnice ETRS89

Latitude N 50°8'37.80903"

Longitude E 14°16'44.55876"

El. High 373.629

Výškový systém: Bpv

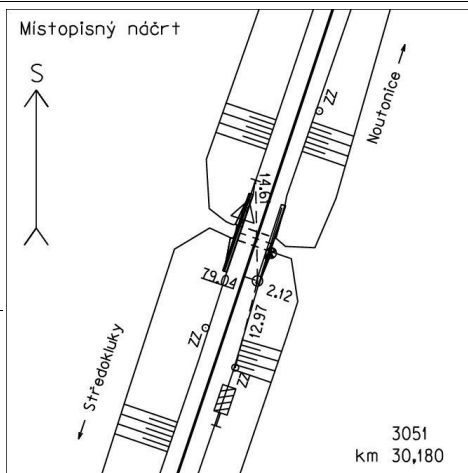
Typ určení výšky: Nivelací

Typ určení bodu: GNSS

Třída přesnosti: 1

Splnění TKP: ANO

Druh stabilizace: hřeb



Poznámka: měřický hřeb v parapetu propustku: ETRF 2000
Vyhotovil: SŽG Praha, pracoviště Praha
Platnost (od – do): 11. 11. 2016 -
Transformační klíč: 0742-Středokluky-Noutonice (TRK20742027036)
Původ bodu: G90272C29102

GEODETICKÉ ÚDAJE

Výpis z databáze Železničního bodového pole

Databáze: **szgdb** ----- Umístěná v: szg0000plznt180.szg.szdc.cz : 5432

Pracoviště: **SZG, pracoviště Praha** - 19. 10. 2020 12:20:09 - Hanuš, Jiří

!!! NEŘÍZENÁ KOPIE !!!

str. 2/8

Traťový úsek:	0742	Středokluky (včetně) - Podlešín (mimo)
Definiční úsek:	08	FM ČESKÁ TUCHOMĚŘICE - NOUTONICE
Číslo bodu:	532	km: 30,383 Katastrální území: Lichoceves

Souřadnice JTSK

Y = 751964,297

X = 1035211,045

Nadm. výška 326,922

Souřadnice ETRS89

Latitude

Longitude

El. High

Výškový systém: Bpv

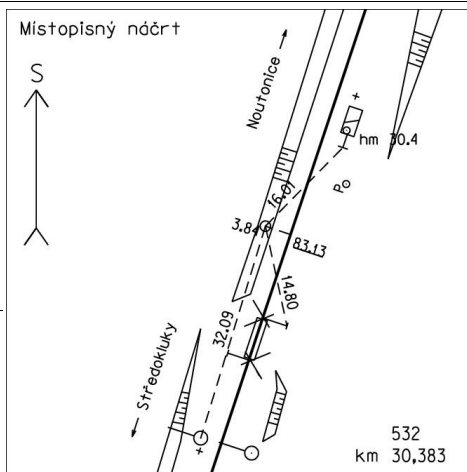
Typ určení výšky: Nivelací

Typ určení bodu: POL

Třída přesnosti: 2

Splnění TKP: ANO

Druh stabilizace: M1



Poznámka: kámen M1 s hřebem

Vyhotovil: M. Částka, s.r.o.

Platnost (od – do): 11. 11. 2016 -

Transformační klíč:

Původ bodu: G90272C29102

Traťový úsek:	0742	Středokluky (včetně) - Podlešín (mimo)
Definiční úsek:	08	FM ČESKÁ TUCHOMĚŘICE - NOUTONICE
Číslo bodu:	533	km: 30,601 Katastrální území: Lichoceves

Souřadnice JTSK

Y = 751889,487

X = 1035007,860

Nadm. výška 324,473

Souřadnice ETRS89

Latitude

Longitude

El. High

Výškový systém: Bpv

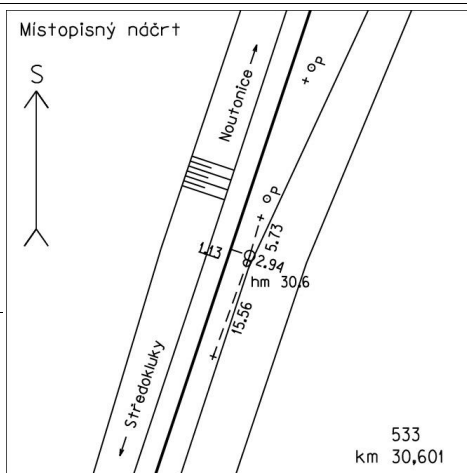
Typ určení výšky: Nivelací

Typ určení bodu: POL

Třída přesnosti: 2

Splnění TKP: ANO

Druh stabilizace: M1



Poznámka: kámen M1 s hřebem

Vyhotovil: M. Částka, s.r.o.

Platnost (od – do): 11. 11. 2016 -

Transformační klíč:

Původ bodu: G90272C29102

GEODETICKÉ ÚDAJE

Výpis z databáze Železničního bodového pole

Databáze: **szgdb** ----- Umístěná v: szg0000plznt180.szg.szdc.cz : 5432

Pracoviště: **SŽG, pracoviště Praha** - 19. 10. 2020 12:20:09 - Hanuš, Jiří

!!! NEŘÍZENÁ KOPIE !!!

str. 3/8

Traťový úsek: **0742** Středokluky (včetně) - Podlešín (mimo)
Definiční úsek: **08** FM ČESKÁ Tuchoměřice - Noutonice
Číslo bodu: **534** km: **30,852** Katastrální území: Lichoceves

Souřadnice JTSK

Y = 751815,771

X = 1034768,456

Nadm. výška 320,364

Souřadnice ETRS89

Latitude

Longitude

El. High

Výškový systém: Bpv

Typ určení výšky: Nivelací

Typ určení bodu: POL

Třída přesnosti: 2

Splnění TKP: ANO

Druh stabilizace: M1

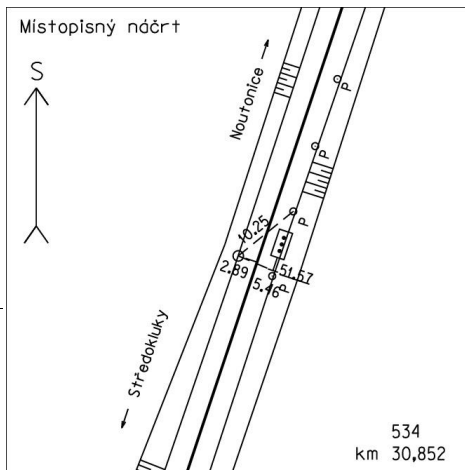
Poznámka: kámen M1 s hřebem

Vyhotovil: M. Částka, s.r.o.

Platnost (od – do): 11. 11. 2016 -

Transformační klíč:

Původ bodu: G90272C29102



Traťový úsek: **0742** Středokluky (včetně) - Podlešín (mimo)
Definiční úsek: **08** FM ČESKÁ Tuchoměřice - Noutonice
Číslo bodu: **3060** km: **31,100** Katastrální území: Lichoceves

Souřadnice JTSK

Y = 751731,667

X = 1034534,459

Nadm. výška 315,622

Souřadnice ETRS89

Latitude N 50°9'7.07112"

Longitude E 14°16'53.02848"

El. High 360.559

Výškový systém: Bpv

Typ určení výšky: Nivelací

Typ určení bodu: GNSS

Třída přesnosti: 1

Splnění TKP: ANO

Druh stabilizace: M2

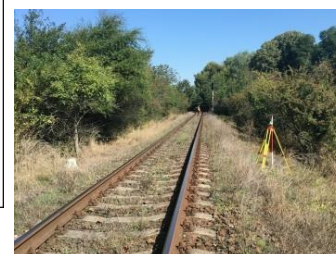
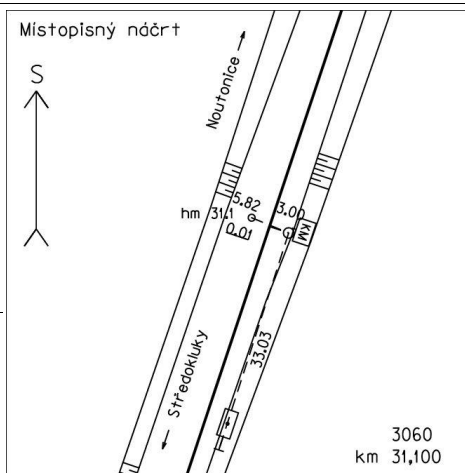
Poznámka: kámen M2 s křížkem + OTZ: ETRF 2000

Vyhotovil: SŽG Praha, pracoviště Praha

Platnost (od – do): 11. 11. 2016 -

Transformační klíč: 0742-Středokluky-Noutonice (TRK20742027036)

Původ bodu: G90272C29102



GEODETICKÉ ÚDAJE

Výpis z databáze Železničního bodového pole

Databáze: **szgdb** ----- Umístěná v: szg0000plznt180.szg.szdc.cz : 5432

Pracoviště: **SZG, pracoviště Praha** - 19. 10. 2020 12:20:09 - Hanuš, Jiří

!!! NEŘÍZENÁ KOPIE !!!

str. 4/8

Traťový úsek:	0742	Středokluky (včetně) - Podlešín (mimo)
Definiční úsek:	08	FM ČESKÁ TUCHOMĚŘICE - NOUTONICE
Číslo bodu:	535	km: 31,286 Katastrální území: Lichoceves

Souřadnice JTSK

Y = 751683,784

X = 1034349,556

Nadm. výška 312,345

Souřadnice ETRS89

Latitude

Longitude

El. High

Výškový systém: Bpv

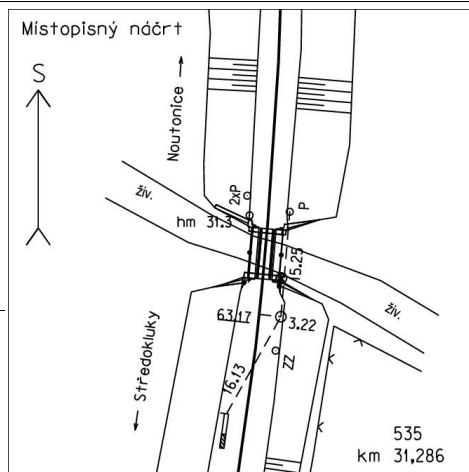
Typ určení výšky: Nivelací

Typ určení bodu: POL

Třída přesnosti: 2

Splnění TKP: ANO

Druh stabilizace: M1



Poznámka: kámen M1 s hřebem

Vyhotovil: M. Částka, s.r.o.

Platnost (od – do): 11. 11. 2016 -

Transformační klíč:

Původ bodu: G90272C29102

Traťový úsek:	0742	Středokluky (včetně) - Podlešín (mimo)
Definiční úsek:	08	FM ČESKÁ TUCHOMĚŘICE - NOUTONICE
Číslo bodu:	536	km: 31,430 Katastrální území: Lichoceves

Souřadnice JTSK

Y = 751686,012

X = 1034201,217

Nadm. výška 309,897

Souřadnice ETRS89

Latitude

Longitude

El. High

Výškový systém: Bpv

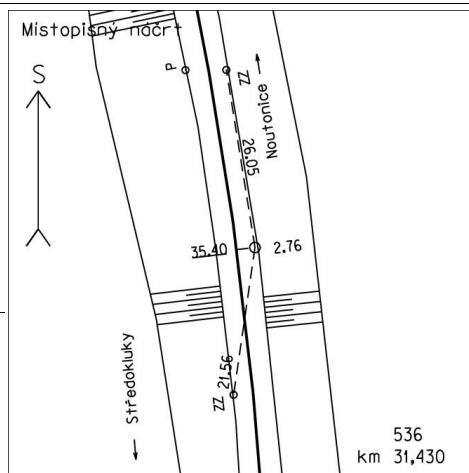
Typ určení výšky: Nivelací

Typ určení bodu: POL

Třída přesnosti: 2

Splnění TKP: ANO

Druh stabilizace: M1



Poznámka: kámen M1 s hřebem

Vyhotovil: M. Částka, s.r.o.

Platnost (od – do): 11. 11. 2016 -

Transformační klíč:

Původ bodu: G90272C29102

GEODETICKÉ ÚDAJE

Výpis z databáze Železničního bodového pole

Databáze: **szgdb** ----- Umístěná v: szg0000plznt180.szg.szd.cz : 5432

Pracoviště: **SŽG, pracoviště Praha** - 19. 10. 2020 12:20:09 - Hanuš, Jiří

!!! NEŘÍZENÁ KOPIE !!!

str. 5/8

Traťový úsek: **0742** Středokluky (včetně) - Podlešín (mimo)
Definiční úsek: **B1** žst. Noutonice
Číslo bodu: **3070** km: **31,640** Katastrální území: Lichoceves

Souřadnice JTSK

Y = 751734,729

X = 1034010,491

Nadm. výška 309,094

Souřadnice ETRS89

Latitude N 50°9'23.85441"

Longitude E 14°16'49.22828"

El. High 354.043

Výškový systém: Bpv

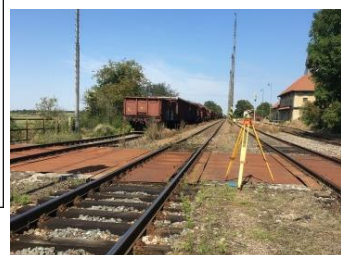
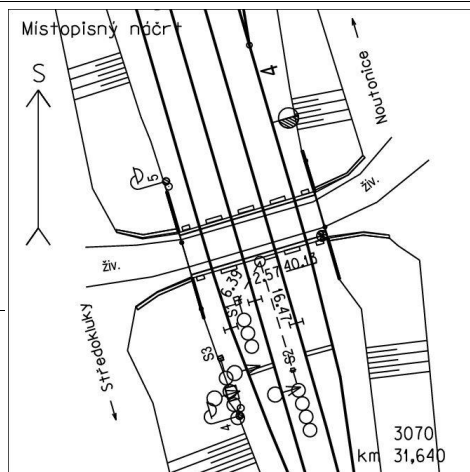
Typ určení výšky: Nivelací

Typ určení bodu: GNSS

Třída přesnosti: 1

Splnění TKP: ANO

Druh stabilizace: hřeb



Poznámka: měřický hřeb v parapetu mostu: ETRF 2000
Vyhotovil: SŽG Praha, pracoviště Praha
Platnost (od – do): 11. 11. 2016 -
Transformační klíč: 0742-Středokluky-Noutonice (TRK20742027036)
Původ bodu: G90272C29102

Traťový úsek: **0742** Středokluky (včetně) - Podlešín (mimo)
Definiční úsek: **B1** žst. Noutonice
Číslo bodu: **3071** km: **31,743** Katastrální území: Lichoceves

Souřadnice JTSK

Y = 751757,799

X = 1033878,960

Nadm. výška 309,386

Souřadnice ETRS89

Latitude N 50°9'27.96773"

Longitude E 14°16'47.16139"

El. High 354.333

Výškový systém: Bpv

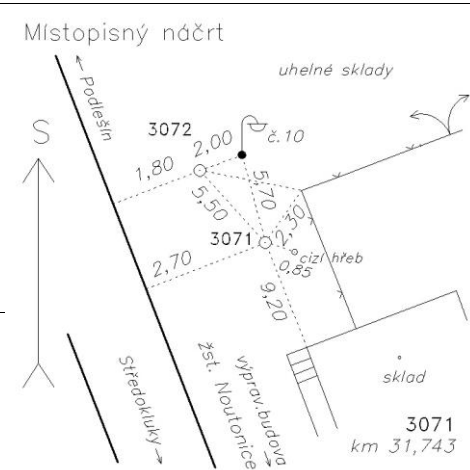
Typ určení výšky: Nivelací

Typ určení bodu: GNSS

Třída přesnosti: 1

Splnění TKP: ANO

Druh stabilizace: hřeb



Poznámka: měřický hřeb v betonovém základu: ETRF 2000
Vyhotovil: SŽG Praha, pracoviště Praha
Platnost (od – do): 11. 11. 2016 -
Transformační klíč: 0742-Středokluky-Noutonice (TRK20742027036)
Původ bodu: G90272C29102

GEODETICKÉ ÚDAJE

Výpis z databáze Železničního bodového pole

Databáze: **szgdb** ----- Umístěná v: szg0000plznt180.szg.szdc.cz : 5432

Pracoviště: **SZG, pracoviště Praha** - 19. 10. 2020 12:20:09 - Hanuš, Jiří

!!! NEŘÍZENÁ KOPIE !!!

str. 6/8

Traťový úsek: **0742** Středokluky (včetně) - Podlešín (mimo)
Definiční úsek: **B1** žst. Noutonice
Číslo bodu: **3072** km: **31,749** Katastrální území: Lichoceves

Souřadnice JTSK

Y = 751760,171

X = 1033873,997

Nadm. výška 309,353

Souřadnice ETRS89

Latitude

Longitude

El. High

Výškový systém: Bpv

Typ určení výšky: Trigonometricky

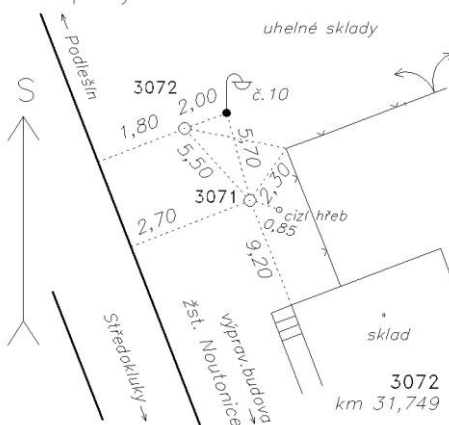
Typ určení bodu: POL

Třída přesnosti: 2

Splnění TKP: ANO

Druh stabilizace: hřeb

Místopisný náčrt



Poznámka: měřický hřeb v živičném základu

Vyhotovil: M. Částka, s.r.o.

Platnost (od – do): 11. 11. 2016 -

Transformační klíč:

Původ bodu: G90272C29102

Traťový úsek: **0742** Středokluky (včetně) - Podlešín (mimo)
Definiční úsek: **B1** žst. Noutonice
Číslo bodu: **537** km: **31,990** Katastrální území: Noutonice

Souřadnice JTSK

Y = 751828,353

X = 1033670,435

Nadm. výška 309,134

Souřadnice ETRS89

Latitude

Longitude

El. High

Výškový systém: Bpv

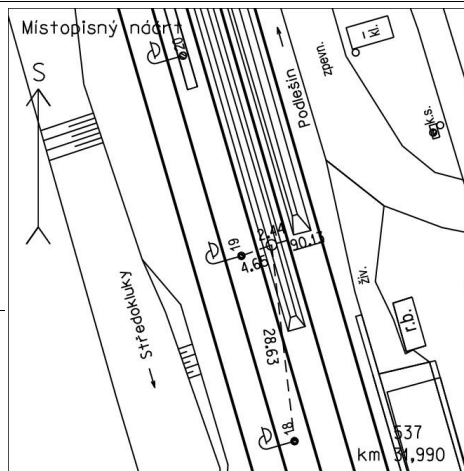
Typ určení výšky: Nivelací

Typ určení bodu: POL

Třída přesnosti: 2

Splnění TKP: ANO

Druh stabilizace: M1



Poznámka: kámen M1 s hřebem

Vyhotovil: M. Částka, s.r.o.

Platnost (od – do): 11. 11. 2016 -

Transformační klíč:

Původ bodu: G90272C29102

GEODETICKÉ ÚDAJE

Výpis z databáze Železničního bodového pole

Databáze: **szgdb** ----- Umístěná v: szg0000plznt180.szg.szdc.cz : 5432

Pracoviště: **SZG, pracoviště Praha** - 19. 10. 2020 12:20:09 - Hanuš, Jiří

!!! NEŘÍZENÁ KOPIE !!!

str. 7/8

Traťový úsek: **0742** Středokluky (včetně) - Podlešín (mimo)
Definiční úsek: **B1** žst. Noutonice
Číslo bodu: **538** km: **32,220** Katastrální území: Noutonice

Souřadnice JTSK

Y = 751889,233

X = 1033461,735

Nadm. výška 308,623

Souřadnice ETRS89

Latitude

Longitude

El. High

Výškový systém: Bpv

Typ určení výšky: Nivelací

Typ určení bodu: POL

Třída přesnosti: 2

Splnění TKP: NE

Druh stabilizace: hřeb

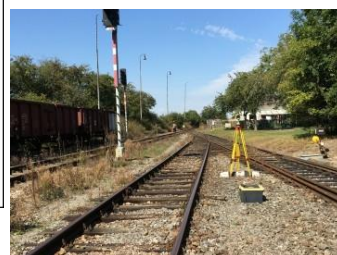
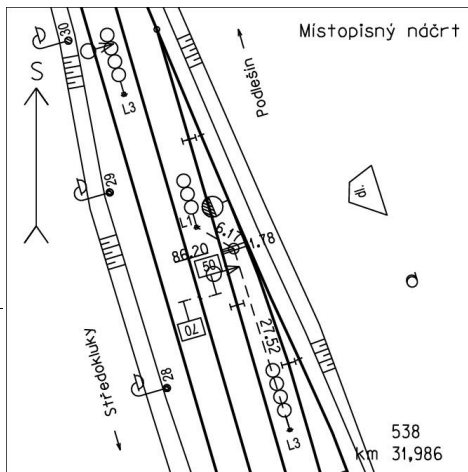
Poznámka: měřický hřeb v námezníku: TKP NE z důvodu nevyhovující stabilizace

Vyhotovil: M. Částka, s.r.o.

Platnost (od – do): 11. 11. 2016 -

Transformační klíč:

Původ bodu: G90272C29102



Traťový úsek: **0742** Středokluky (včetně) - Podlešín (mimo)
Definiční úsek: **B1** žst. Noutonice
Číslo bodu: **539** km: **32,300** Katastrální území: Noutonice

Souřadnice JTSK

Y = 751930,920

X = 1033350,805

Nadm. výška 308,377

Souřadnice ETRS89

Latitude

Longitude

El. High

Výškový systém: Bpv

Typ určení výšky: Nivelací

Typ určení bodu: POL

Třída přesnosti: 2

Splnění TKP: ANO

Druh stabilizace: M1

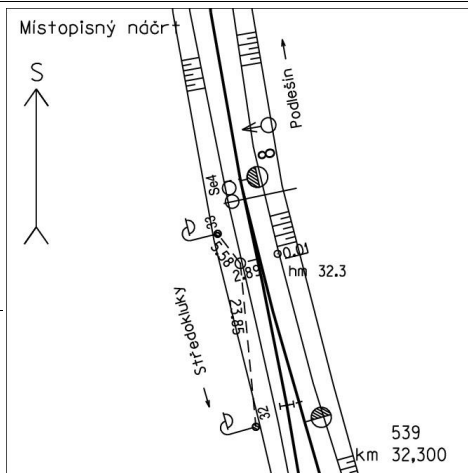
Poznámka: kámen M1 s hřebem

Vyhotovil: M. Částka, s.r.o.

Platnost (od – do): 11. 11. 2016 -

Transformační klíč:

Původ bodu: G90272C29102



GEODETICKÉ ÚDAJE

Výpis z databáze Železničního bodového pole

Databáze: **szgdb** ----- Umístěná v: szg0000plznt180.szg.szdc.cz : 5432

Pracoviště: **SŽG, pracoviště Praha** - 19. 10. 2020 12:20:09 - Hanuš, Jiří

!!! NEŘÍZENÁ KOPIE !!!

str. 8/8

<i>Traťový úsek:</i>	0742	Středokluky (včetně) - Podlešín (mimo)
<i>Definiční úsek:</i>	04	Noutonice - Podlešín
<i>Číslo bodu:</i>	540	km: 32,417 Katastrální území: Noutonice

Souřadnice JTSK

Y = 751940,476

X = 1033256,941

Nadm. výška 307,281

Souřadnice ETRS89

Latitude

Longitude

El. High

Výškový systém: Bpv

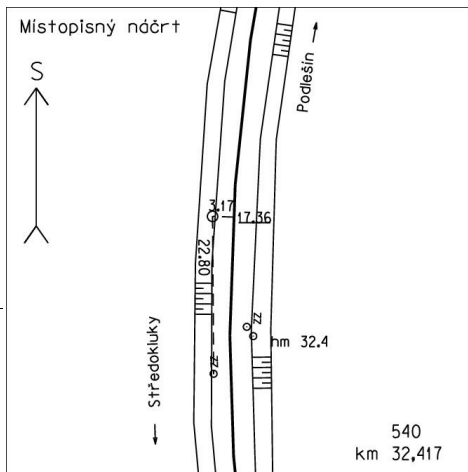
Typ určení výšky: Nivelací

Typ určení bodu: POL

Třída přesnosti: 2

Splnění TKP: ANO

Druh stabilizace: M1



Poznámka: kámen M1 s hřebem

Vyhotovil: M. Částka, s.r.o.

Platnost (od – do): 11. 11. 2016 -

Transformační klíč:

Původ bodu: G90272C29102